

OBSERVATOIRE DEPARTEMENTAL DE LA SECURITE ROUTIERE DE LA GUADELOUPE



SÉCURITÉ ROUTIÈRE

Bilan du mois de Mai 2018

Avertissement : Les résultats présentés reposent sur un système de remontées rapides. Il s'agit de données provisoires.

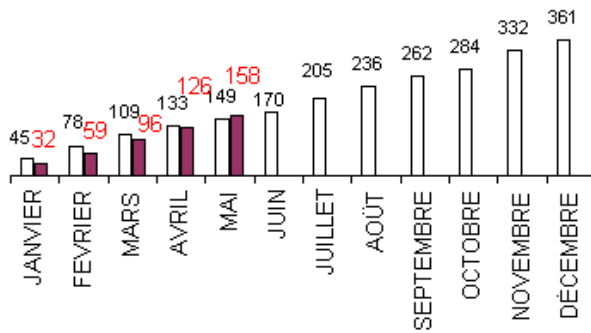
Bilan mensuel	Accidents	Tués	Blessés	dont hospitalisés		
MAI 2018	32	1	52	29		
MAI 2017	16	2	24	14		
Différence	16	-1	28	15		
Evolution	+100.0%	-50.0%	+116.7%	+107.1%		
du 1er Janv. au 31 Mai						
2018 (provisoire)	158	13	211	120		
2017	149	15	197	96		
Différence	9	-2	14	24		
Evolution	+6.0%	-13.3%	+7.1%	+25.0%		
Comparaison sur 12 mois en année glissante						
	Accidents	Tués	Blessés	dont hospitalisés		
Juin 2017 à Mai 2018	370	39	523	302		
Juin 2016 à Mai 2017	327	45	419	235		
Différence	43	-6	104	67		
Evolution	+13.1%	-13.3%	+24.8%	+28.5%		
Classement par catégories d'usagers impliqués (tués)						
Âge moyen	36 ans	33 ans	36 ans	14 ans	45 ans	33 ans
	VL	Usagers vulnérables				Total
		Motocyclettes	Cyclomoteurs	Vélo	Piétons	
Janvier	1	0	0	1	0	2
Février	1	2	2	0	1	6
Mars	1	2	0	0	0	3
Avril	0	0	0	0	1	1
Mai	1	0	0	0	0	1
Total	4	4	2	1	2	13
	31%	31%	15%	8%	15%	

En mai 2018, 1 tué est à déplorer sur les routes de Guadeloupe contre 2 en mai 2017.

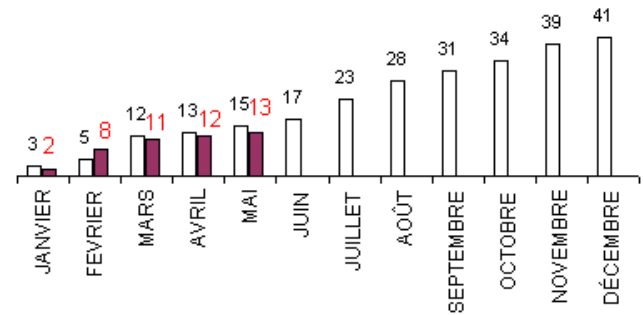
Cependant, tous les autres indicateurs sont en hausse notamment le nombre d'accidents et de blessés (blessés hospitalisés + blessés légers), lesquels sont multipliés par 2.

Sur les 5 premiers mois de l'année, les indicateurs sont également en augmentation à l'exception du nombre de tués qui baisse de 13,3 % par rapport à 2017 sur la même période. Enfin, malgré cette diminution du nombre de tués, on ne note pas encore une amélioration globale de l'accidentalité locale.

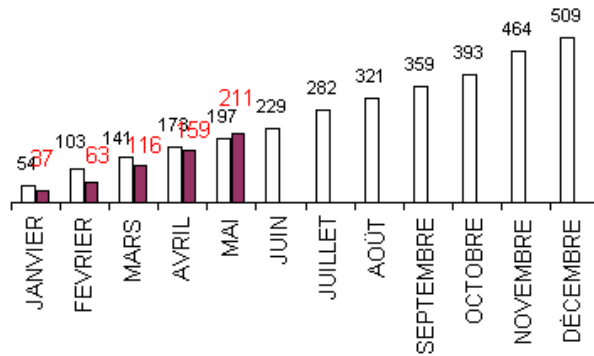
ACCIDENTS



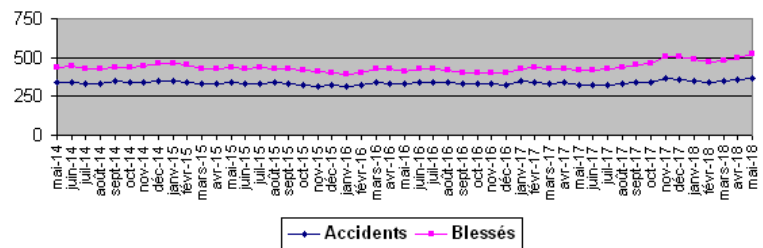
TUES



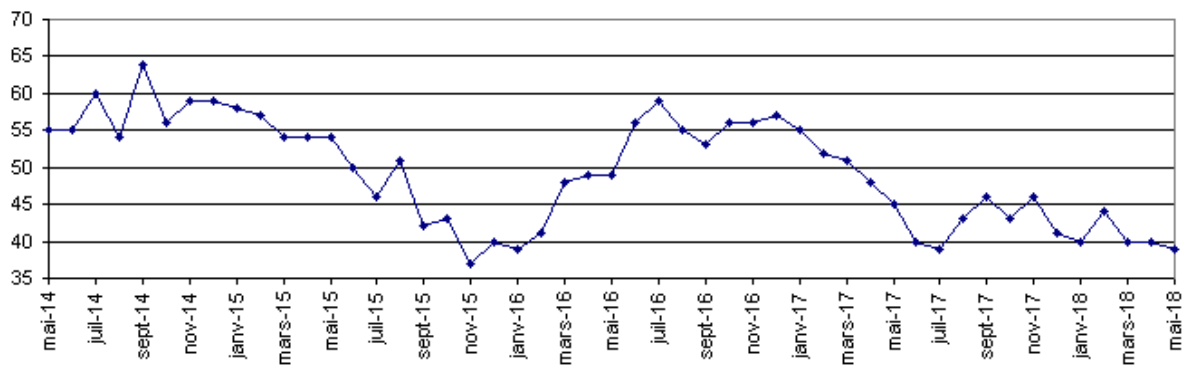
BLESSES



Evolution sur 12 mois glissants

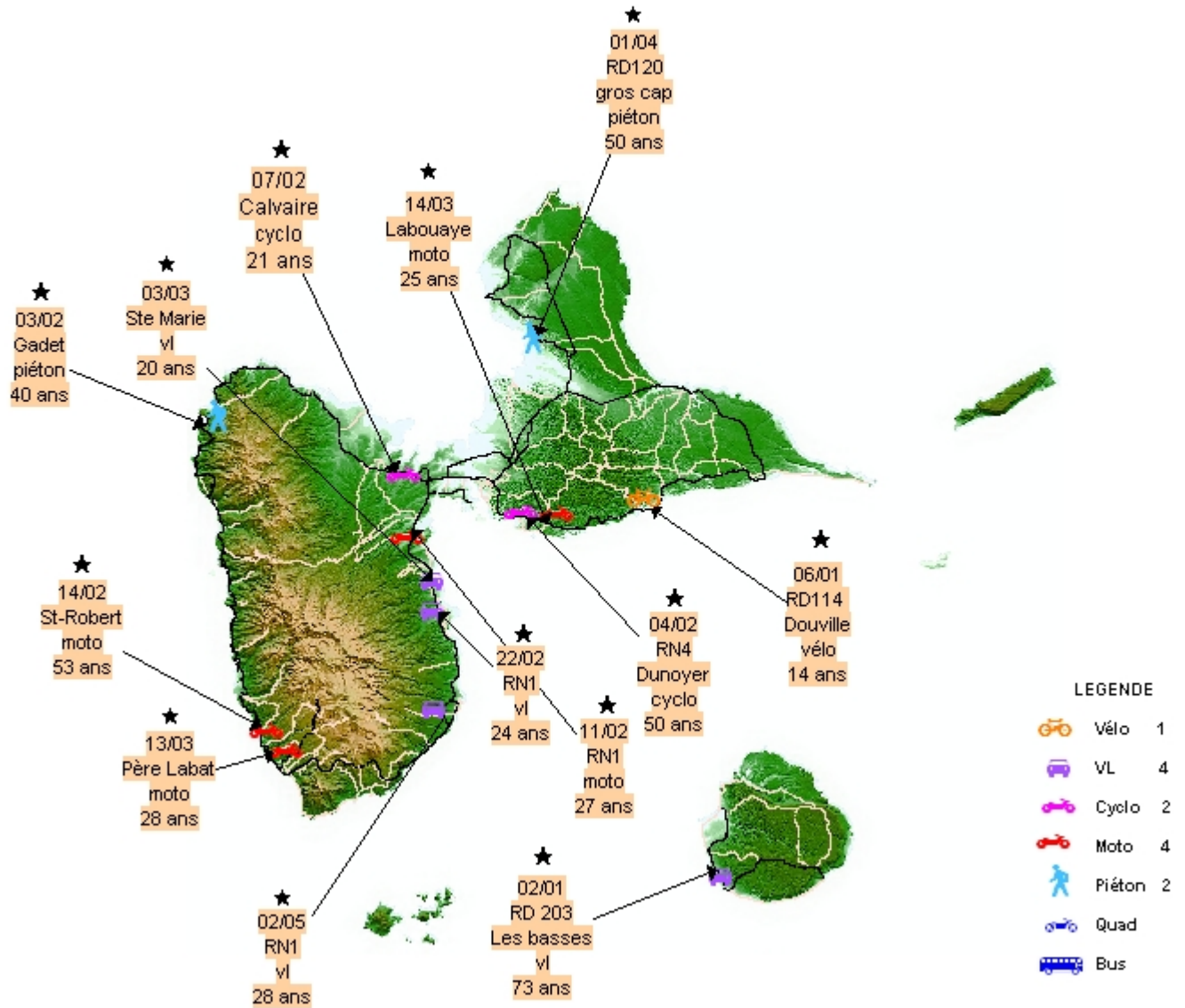


Evolution sur 12 mois glissants du nombre de tués



ANNEE 2018

13 tués au 31/05/2018



Direction de l'Environnement de l'Aménagement et du Logement (DEAL)

Cellule Départementale de la Sécurité Routière

Observatoire

Zone d'activités de Dothémare II

Bâtiment F "Kann'Opé"

97139 Les Abymes

Tél. : 05 90 60 40 56 Fax : 0590 22 08 99

www.guadeloupe.developpement-durable.gouv.fr

ftes.deal-guadeloupe@developpement-durable.gouv.fr